

CHIBA TATSUYA 埼玉県議会議員 **絆・挑・戦** 令和5年(2023年)春号 **県政報告**

発行:埼玉県議会 自由民主党議員団
埼玉県議会議員
千葉達也県政調査事務所
加須市中央1-15-7

所属委員会 議会運営委員会/警察危機管理防災委員会/少子・高齢福祉社会対策特別委員会/新型コロナウイルス感染症対策特別委員会/図書室委員会


県議会2月定例会
皆様の声を県政に活かし持続可能な発展を!!
令和5年度一般会計 超大型予算 2兆2,110億9,500万円を計上

県議会2月定例会(2月20日開会~3月17日閉会)は、令和5年度一般会計当初予算(案)2兆2,110億9,500万円の計上について審議しました。

自民党県議団は昨年秋、ポストコロナを見据え地域経済の活性化に全力で取り組むべきと政策大綱にまとめ、大野知事に要望してきました。令和5年度当初予算は、主張がある程度反映された内容となりました。

長引くコロナ禍に加え、昨年からのロシアによるウクライナ侵攻や円安などによる原油価格・物価高騰は、私たち県民の生活に少しずつ影響をもたらしています。

当初予算は『ポストコロナ元年』を理念として、DX(デジタルトランスフォーメーション)のさらなる推進や中小企業の事業再構築に対する支援強化などが盛り込まれ、課題の解決や経済施策を進め、県の持続可能な発展につなげていく施策となっています。



大野元裕知事とは地元の課題をはじめ県政全般にわたりともに取り組んでいます。

パーキング・パーミット制度[※]の導入に合わせ
自民党県議団が条例の改正を提案

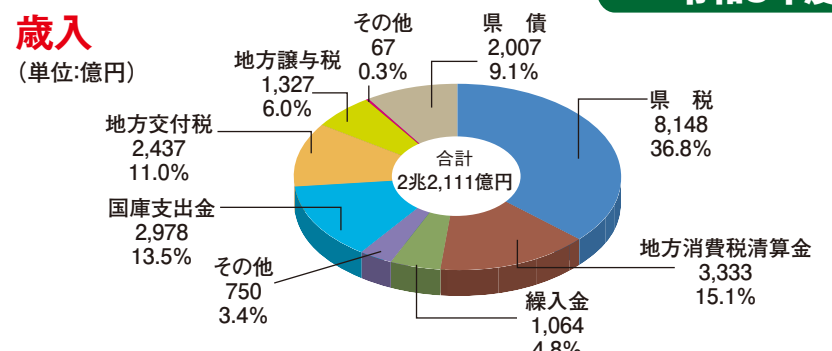
私たち自民党県議団はパーキングパーミット制度の本県での導入に向け、昨年の秋からプロジェクトチームを立ち上げて審議を進め、2月定例会において「埼玉県福祉のまちづくり条例の一部改正」を提案しました。条例では、制度の主旨を県民に分かりやすく告知することをはじめ、実行力のある取り組みを県や事業者等に求めています。



※パーキングパーミット制度とは、公共施設や商業施設などに設置されている車いすのマークが書かれている障害者等用駐車区画の利用対象者を、障害者、介護が必要な高齢者、妊産婦など一定の方に限定し、自治体が利用証を交付することで適正利用を図る制度です。

令和5年度一般会計当初予算

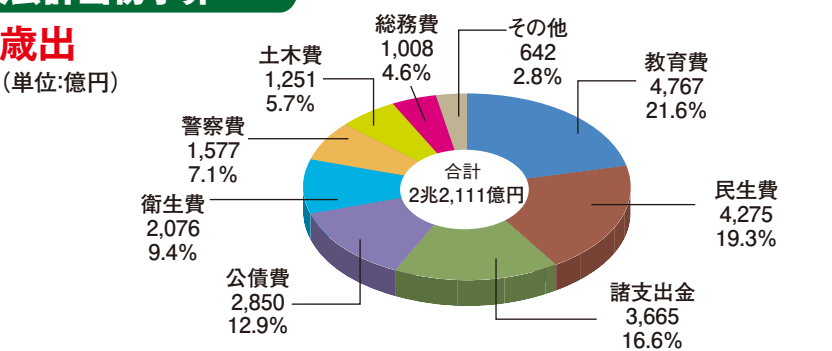
歳入
(単位:億円)



県税	8,148	36.8%
地方交付税	2,437	11.0%
国庫支出金	2,978	13.5%
地方譲与税	1,327	6.0%
地方消費税清算金	3,333	15.1%
県債	2,007	9.1%
緑入金	1,064	4.8%
その他	750	3.4%
その他	67	0.3%
合計	2兆2,111億円	

- 県税収入は、個人県民税や法人二税など8,148億円を計上
- 国庫支出金は、新型コロナウイルス感染症緊急包括支援交付金など2,978億円を計上
- 県債は、臨時財政対策債など2,007億円を計上

歳出
(単位:億円)



教育費	4,767	21.6%
民生費	4,275	19.3%
諸支出金	3,665	16.6%
公債費	2,850	12.9%
衛生費	2,076	9.4%
警察費	1,577	7.1%
土木費	1,251	5.7%
総務費	1,008	4.6%
その他	642	2.8%
合計	2兆2,111億円	

- 教育費は、教職員給与や特別支援学校の建設費など4,767億円を計上
- 民生費は、市町村が行う介護給付や保育所等の運営費への負担金、新たな児童相談所の整備など4,275億円を計上
- 諸支出金は、県税収入に伴う市町村への交付金や、他会計への支出金など3,665億円を計上

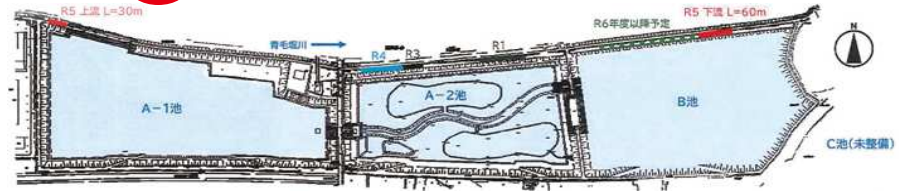
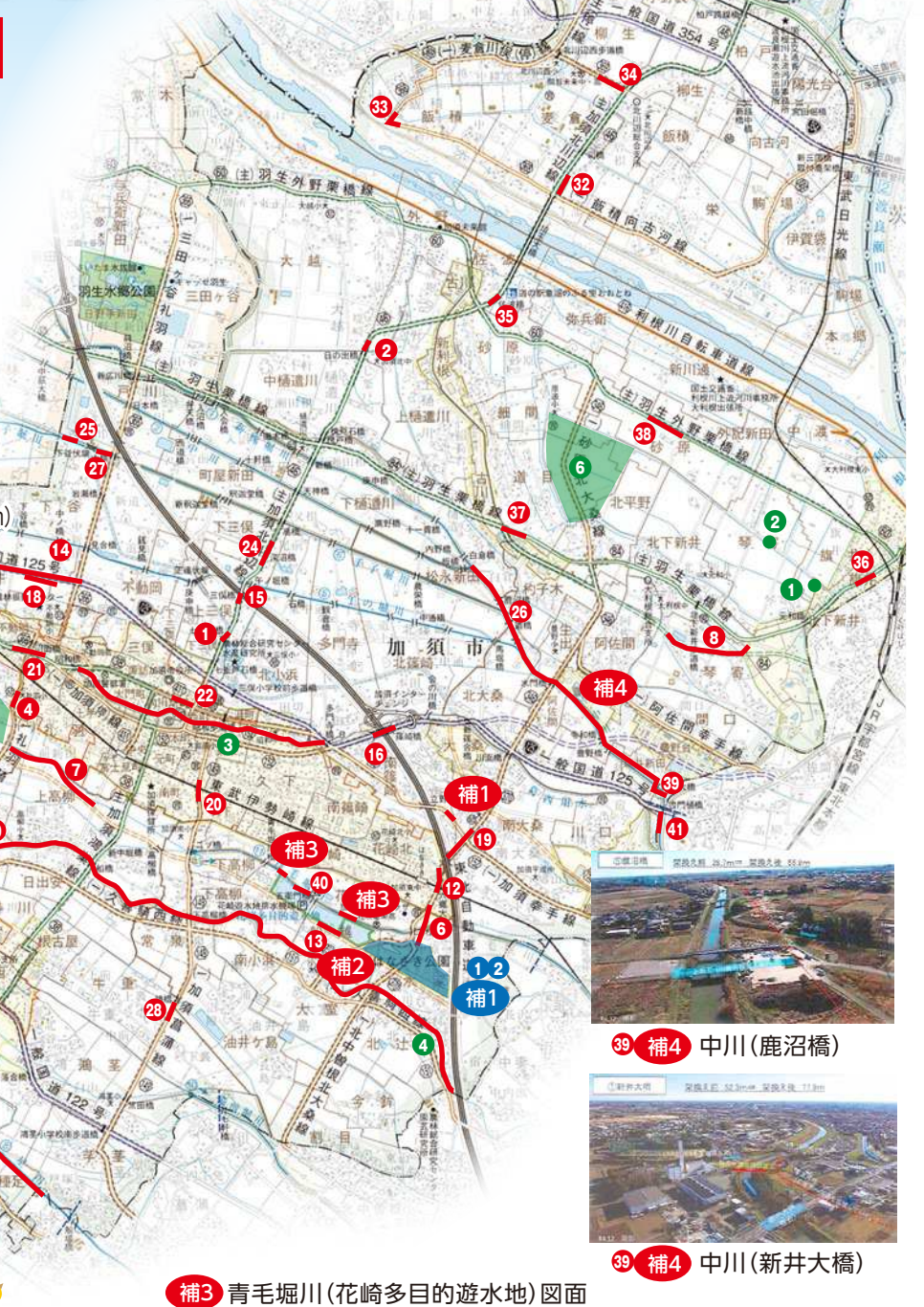
加須市内の主な県事業

令和5年度、加須市内において予算を確保することができました主な県事業(インフラ整備)をご報告します。

県土整備部

令和5年度当初予算

路線名等	事業概要
1 七釜戸橋(加須北川辺線)	橋りょう架換(L=28.7m、W=6.0(12.0)m)
2 加須北川辺線(中樋遣川)	交差点整備(L=60m、W=10.7(15.5)m)
3 熊谷羽生線(志多見)	自転車歩行者道整備(L=190m、W=6.5(10.5)m)
4 礼羽騎西線(馬内)	自転車歩行者道整備(L=40m、W=8.3(9.5)m)
5 久喜騎西線(騎西)	社会資本整備総合交付金(改築)事業(L=200m、W=6.0(12.0)m)
6 北中曾根北大桑線(水深)	社会資本整備総合交付金(改築)事業(L=1,300m、W=6.0(12.0)m)
7 久喜騎西線(上高柳II期工区)	社会資本整備総合交付金(改築)事業(L=1,300m、W=6.5(15.0)m)
8 羽生栗橋線	社会資本整備総合交付金(改築)事業(L=1,250m、W=6.5(16.0)m)
9 国道125号(加須羽生BP)	社会資本整備総合交付金(改築)事業(L=8,800m、W=13.0(23.5)m)
10 七釜戸橋(加須北川辺線)	社会資本整備総合交付金(橋りょう整備)事業(L=28.7m、W=6.0(12.0)m)
11 熊谷羽生線(志多見)	社会資本整備総合交付金(交通安全)事業(L=190m、W=6.5(10.5)m)
12 北中曾根北大桑線(花崎立体)	道路改築(L=600m、W=6.0(12.0)m)
13 久喜騎西線(下高柳~上高柳)	道路改築(L=4,100m、W=6.0(18.0)m)
14 国道125号(加須羽生BP)	道路改築(L=8,800m、W=13.0(23.5)m)
15 三俣橋(加須北川辺線)	橋りょう修繕(断面修復)
16 篠崎橋(国道125号)	橋りょう修繕(断面修復)
17 国道122号(平永)	道路環境整備(防草対策工(L=800m))
18 国道125号(不動岡)	舗装道整備(舗装修繕(W=2m、L=150m))
19 北中曾根北大桑線(南大桑)	舗装道整備(舗装修繕(W=6.5m、L=200m))
20 加須菖蒲線(南町)	舗装道整備(舗装修繕(W=6m、L=200m))
21 加須鴻巣線(愛宕)	舗装道整備(舗装修繕(W=9m、L=200m))
22 加須幸手線(睦町)	舗装道整備(舗装修繕(W=9m、L=200m))
23 国道122号(志多見)	舗装道整備(舗装修繕(W=6.5m、L=300m))
24 加須北川辺線(上三俣)	舗装道整備(舗装修繕(W=6m、L=250m))
25 手子堀川	河川改修(測量設計、護岸工)
26 中川(古門樋橋上流)	河川改修(河道整備工、測量設計、防護柵設置工)
27 手子堀川	河川改修(河川管理施設修繕)
28 加須菖蒲線(牛重)	舗装道整備(舗装修繕(W=6m、L=200m))
29 久喜騎西線(騎西)	舗装道整備(舗装修繕(W=4.5m、L=600m))
30 礼羽騎西線(正能)	舗装道整備(舗装修繕(W=6m、L=250m))
31 騎西鴻巣線(内田ヶ谷)	舗装道整備(舗装修繕(W=6m、L=650m))
32 加須北川辺線(麦倉)	舗装道整備(舗装修繕(W=6.5m、L=200m))
33 飯積向古河線(飯積)	舗装道整備(舗装修繕(W=6.5m、L=400m))
34 麦倉川俣停車場線(麦倉)	舗装道整備(舗装修繕(W=6m、L=700m))
35 佐波橋(加須北川辺線)	橋りょう修繕(ひび割れ補修)
36 羽生栗橋線(旗井)	舗装道整備(舗装修繕(W=6m、L=300m))
37 羽生栗橋線(道目)	舗装道整備(舗装修繕(W=6m、L=200m))
38 羽生外野栗橋線(砂原)	舗装道整備(舗装修繕(W=5m、L=500m))
39 中川	社会資本整備総合交付金(河川)事業(橋梁架換工、測量設計)
40 青毛堀川	排水機場等維持修繕(ポンプ設備設置工、保守点検)
41 中川(古門樋橋下流)	河川改修(測量設計)



令和4年度2月分補正予算(国の補正対応分)

路線名等	事業概要
補1 加須幸手線	社会資本整備総合交付金(維持)事業(冠水対策(L=100m))
補2 久喜騎西線(下高柳~上高柳)	社会資本整備総合交付金(改築)事業(L=4,100m、W=6.0(18.0)m)
補3 青毛堀川	社会資本整備総合交付金(河川)事業(測量設計、堤防強化)
補4 中川	社会資本整備総合交付金(河川)事業(橋梁架換工、用地買収、測量設計)

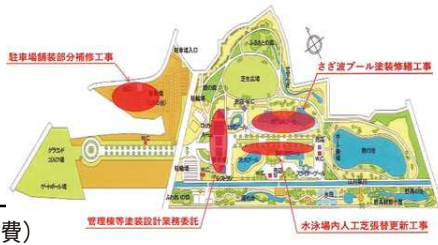
都市整備部

令和5年度当初予算

路線名等	事業概要
1 加須はなさき公園	公園等施設整備(公園等建設費) (さざ波プール内床面及び側壁面塗装修繕、水泳場内人工芝張替更新)
2 加須はなさき公園	公園等施設管理(公園等施設補修費(中長期)) (駐車場舗装部分補修、管理棟等塗装設計)

令和4年度2月分補正予算(国の補正対応分)

路線名等	事業概要
補1 加須はなさき公園	社会資本整備総合交付金(公園)事業 (各種プール制御盤交換更新)



農業基盤整備事業

令和5年度当初予算

路線名等	事業概要
1 稲荷木落5期(旗井ほか)	農地防災事業(湛水防除)(排水路工(L=110m)、家屋調査1式)
2 稲荷木落6期(旗井ほか)	農地防災事業(湛水防除)(実施設計1式、測量1式)
3 会の川(浜町ほか)	水辺周辺活用事業(農業用水)(水路護岸工(L=111m))
4 緑のヘルシーロード水と緑のふれあいロード(中種足ほか)	水辺周辺活用事業(農業用水)(自転車道補修(L=900m))
5 馬内(馬内)	農地中間管理機構農地耕作条件改善事業(区画整理(6.7ha))
6 道目・細間・北平野(道目ほか)	農地中間管理機構農地耕作条件改善事業(区画整理(15.8ha))

下水道局

令和5年度当初予算

路線名等	事業概要
1 古利根川水循環センター外	流域下水道事業(流域下水道建設費(公共)) (全体計画変更業務委託)

令和4年度2月分補正予算(国の補正対応分)

路線名等	事業概要
補1 古利根川水循環センター外	流域下水道事業(流域下水道建設費(公共)) (総合地震計画策定業務委託)